



活動：

- 永不放棄
- 分享交流聚會
 - 醫療復康講座
 - 康樂及聯誼活動
 - 探訪組
- 竭盡所能
- 興趣班
 - 出版會訊
 - 會員聯絡
 - 互助小組

慧進精神
助己助人

簡介：

香港許多腦部受損患者，雖然經過長期悉心的康復治療，病友及其家人仍要面對因腦部功能受影響下之種種生活難題，範圍包括活動能力、認知能力、溝通能力、記憶力及情緒處理等，亦構成患者和家人間相處壓力及沉重負擔。

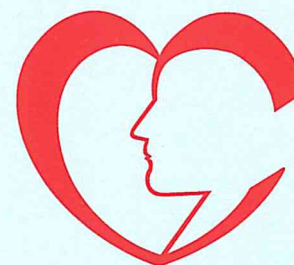
因此，於一九九三年底，一個命名為『慧進會』之自助組織，由病友、家人及義工發起成立，以達致守望相助之目的，協助處理因腦部受損而需要的知識、技術；情緒上的宣洩、支持，與及擴闊社交圈子。

慧進會

中風及腦部受損病人自助組織

地址：九龍白田邨第三座地下 3-4 號
 電話：2361 6997
 傳真：2776 7963
 電郵：braindamaged_shg@yahoo.com.hk
 網址：www.braindamaged.org.hk

慧進會



Self Help Group
for the Brain Damaged

中風及腦部受損病人自助組織

政府註冊非牟利慈善團體
 (稅務局檔案號碼：91/5434)



捐款表

本會經費來自捐款，請支持慧進會

姓名：_____

電話：_____

地址：_____

本人欲捐助予 **慧進會**

\$100 \$200 \$500

其他：\$ _____

支票號碼：_____ 付款銀行：_____

*捐款港幣 100 以上，可憑收據申請扣減稅項

捐款方法：

1. 劃線支票抬頭寫「**慧進會**」
2. 直接捐款可存入恒生銀行戶口

(219-8-167328)

*將支票或入數紙及填妥之表格一併寄回
九龍白田邨第三座地下 3—4 號

慧進會收

宗旨：

- ◆ 發揮會員間自助與助人之共濟精神，提高彼此的士氣，共同奮鬥克服困難。
- ◆ 協助腦部受創傷者及其家人，能坦然地面對疾病及促進病患者與家人之溝通和適應。
- ◆ 增進適切的腦科常識及資料，交流處理生活難題的方法等，以幫助會員再次融入社會。

會員資格：

正式會員(包括病友及其家人)

腦部受損者，如：

1. 中風 (CVA)
2. 腦動靜脈的畸形 (AVM)
3. 腦瘤 (BT)
4. 創傷性腦部受損 (TBI)等。

附屬會員／名譽會員

凡贊同及支持本會宗旨者，願意遵守本會會章，並經會員評審組通過及被邀請者。

慧進會會員申請表

請用中文正楷填寫有關資料或在適當方格內加入「✓」號

會員姓名：_____ (中文)

_____ (英文)

地址：_____

電話：_____ 手提電話：_____

出生日期：_____ 性別：_____ 年齡：_____

病發年份：_____

病 因： 中風 動靜脈畸形
 腦瘤 創傷性腦部受損

家屬 照顧者 入會申請：

姓 名：_____

電 話：_____ 性別：_____ 關係：_____

介紹機構/介紹人

患者行動及 行動自如 偏癱(左邊/右邊)

健康狀況 使用助行器 輪椅 言語表達困難

會員遇有 姓名：_____ 關係：_____

急事可通知 電話：_____

會員年費：港幣叁拾圓正

年費有效期：每年一月一日至十二月三十一日

參加者可將會費以劃線支票，抬頭人寫上「慧進會」或存入恒生銀行戶口(219-8-167328)，將存款收據或支票連同入會表格寄回九龍白田邨第三座地下 3-4 號慧進會收

填表人簽名：_____

填表日期：_____

由會方填寫

會員編號：_____ 病友 家人 照顧者